

Criquetot-l'Esneval

Salle des fêtes route de Vergetot

Gainneville

Le Grenier à Sel rue Louis Aragon

École Louis Aragon rue Louis Aragon

Gonfreville-l'Orcher

Espace culturel de la Pointe de Caux

avenue Lénine

Harfleur

La Forge rue Frédéric Chopin

Le Havre

Le Volcan, Scène nationale du Havre

8 place Niemeyer

Manéglise

École George Braque Place de la Mairie

Montivilliers

Salle Michel Vallery 1 rue Oscar Commettant

Octeville-sur-Mer

Salle Ventoux 4 avenue Michel Adam

Sainte-Adresse

École maternelle du Manoir 8 rue Vitaval

Saint-Martin-du-Manoir

Salle polyvalente 6 rue Jacques Paillette

Saint-Romain-de-Colbosc

Le SiRoCo rue Henri Odièvre

Turretot

Salle des fêtes 10 place des Loisirs

adhoc
fest

4^e édition

www.adhocfestival.fr
02 35 19 10 20

festival

Ad Hoc festival a grandi!

Depuis son dernier passage en 2019, son aire de jeu s'est élargie et se déploie désormais sur le nouveau territoire de notre Communauté urbaine.

Quelle bonne nouvelle! De nouveaux compagnons de route ont rejoint l'aventure aux côtés des complices de la première heure. Ainsi, douze communes s'associent aujourd'hui pour vous offrir une édition plus grande : neuf jours de festival, deux week-ends à partager en famille, quinze spectacles et pas moins de quatre-vingt-quatre représentations. Treize scènes installées dans les salles des villages, les théâtres des villes, les écoles ou encore au Volcan, mais aussi une yourte et trois trampolines, du cirque, de la marionnette, de la danse, de la musique, du théâtre sonore ou visuel, et encore, des après-midis ludiques, des repas et des goûters... la liste des festivités est encore longue !

Il faut dire que bon nombre d'artistes parcourent depuis quelques temps déjà nos villes et campagnes, ils inventent, répètent, vous rencontrent. Huit nouveaux spectacles tout neufs naîtront sous vos yeux à l'occasion de cet événement toujours dédié à la création jeune public. Au gré de vos promenades dans nos communes, en famille ou en classe, vous en serez les premiers spectateurs. Ou plutôt devrions-nous dire, les premiers explorateurs pour un voyage qui s'annonce coloré, à l'image des illustrations de Jérémie Fischer, artiste-plasticien que nous sommes tout particulièrement heureux d'inviter pour illuminer cette quatrième édition placée sous le signe de la rêverie et de la fantaisie!

sur une initiative de



les mécènes



Ad Hoc festival est subventionné par



Direction de la publication : Jean-François Driant Conception graphique et réalisation : Atelier Poste 4 Illustrations : Jérémie Fischer Coordination : service de communication du Volcan, Janick Balay, Clémentine Quéré, Agnès Vidal Impression : OTT Imprimeurs Dépôt légal : 3^e trimestre 2021 Tirage : 10 000 exemplaires SIRET : 511 814 451 00015 / APE : 9001 Z Licence d'Entrepreneur de spectacles : 1^{re} catégorie n° 20-010036 2^e catégorie n° 20-010047 3^e catégorie n° 20-006184 Les informations contenues dans ce programme sont susceptibles de modification.

M E R C I

aux équipes des villes de Criquetot-l'Esneval, Gainneville, Gonfreville-l'Orcher, Harfleur, Manéglise, Montivilliers, Octeville-sur-Mer, Sainte-Adresse, Saint-Martin-du-Manoir, Turretot et du SiRoCo à Saint-Romain-de-Colbosc.

Ensemble, le festival grandit encore !

L'équipe du Volcan

les partenaires du Ad Hoc festival



VILLE DE
SAINTE-ADRESSE



TURRETOT





théâtre | à partir de 9 ans
durée: environ 50min

coproduction - résidence
création Ad Hoc festival

Montivilliers
Salle Michel Vallery

sam 4 déc 17h
dim 5 déc 17h

séances scolaires
lun 6 déc 10h + 14h30
mar 7 déc 10h + 14h30
jeu 9 déc 10h

KESTA

Cie Akté / Anne-Sophie Pauchet,
Manon Ona

Texte: Manon Ona
Mise en scène: Anne-Sophie Pauchet
Scénographie: Arnaud Troalic
Régie générale et création lumière:
Max Sautai
Création sonore: Juliette Richards
Régie son: Gaëtan Le Calvez
Construction décor: Joël Cornet
et Romain Renault
Interprétation: Julien Flament,
Nadir Louatib et Manon Rivier

Dans les interstices

Aujourd'hui, au lieu de monter dans le bus qui le conduit au collège, Kesta se réfugie dans un passage souterrain et rencontre, jour après jour, l'homme sans année, moitié clochard céleste, moitié philosophe. Il fait également la connaissance d'une jeune fille de son âge qui a peut-être aussi des raisons de se cacher.

Dans ce voyage initiatique immobile, chacun se découvre en même temps qu'il s'ouvre à l'autre. De leurs différences et au delà des silences, va naître une amitié inattendue.

Anne-Sophie Pauchet propose la toute première mise en scène de ce texte pudique et touchant, à l'écriture scandée comme le flow d'une bande d'ados cabossés.



cirque chorégraphique | à partir de 6 ans
durée: 40min

Le Havre - Le Volcan
Grande salle sur le plateau

sam 4 déc 18h + 20h30 *
dim 5 déc 16h + 18h30

PULSE

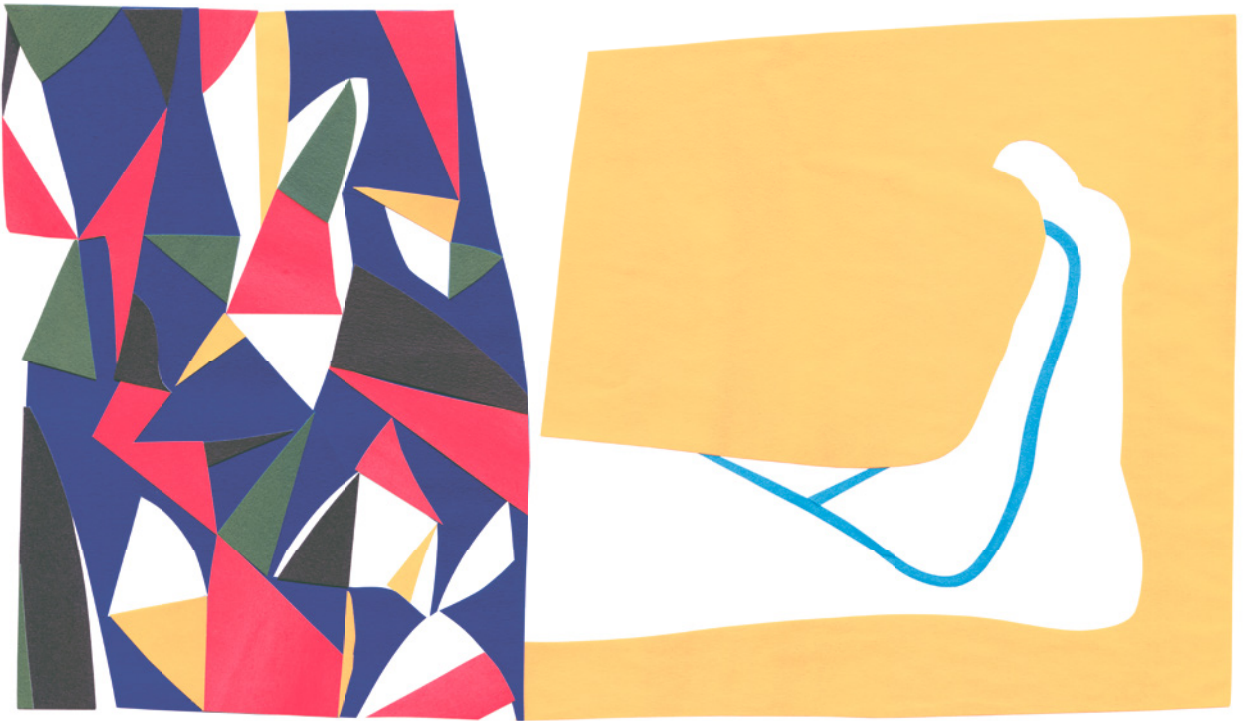
* after avec la compagnie

Cie Kiaï

Mouvement perpétuel

Chorégraphie: Cyrille Musy
De et interprétation: Maxime Reydel,
Maya Peckstadt, Alessandro Brizio,
Théo Lavanant, André Hidalgo
et Cyrille Musy
Création costumes: Mélinda Mouslim
Création musicale: Frédéric Marolleau
Construction décor: Vincent Gadras

Six têtes, douze bras et douze jambes pour un ballet acrobatique et aérien à la frénésie communicative. Installé au milieu des spectateurs, un espace rebondissant de neuf mètres de diamètre propulse les acrobates qui enchaînent vrilles, envolées, pas de deux ou mouvements d'ensemble. Dans cette zone sans gravité, plus de haut, de bas, d'envers ni d'endroit, la terre et les airs se confondent. En perturbant les repères, la tribu des six partenaires invite le spectateur à se laisser traverser par l'énergie brute du rebond. La musique accélère, les respirations se font plus saccadées et les corps semblent ne plus toucher le sol. La pulsation cardiaque des spectateurs pourrait bien, elle aussi, battre au rythme haletant de cette transe acrobatique!



danse | à partir de 4 ans
durée: 30min + jeu CORPUS

coproduction - résidence
création Ad Hoc festival

Sainte-Adresse
École maternelle du Manoir

dim 5 déc 10h30 + 16h

+ Jeu CORPUS #un jeu qui
en a sous le pied

séances scolaires
lun 6 déc 14h
mar 7 déc 9h30 + 14h

P.I.E.D.

#FORMAT DE POCHE

La Ruse

Conception et chorégraphie:
Bérénice Legrand
Avec la complicité pour l'écriture
chorégraphique: Dorothee Lamy
et Zoranne Serrano
Création musicale: Benjamin Collier
Costumes et réalisation textile:
Mélanie Loisy
Écriture des textes: Marie Levavasseur
Interprétation: Céline Mauroid
et Jennifer Dubreuil
Régie son et plateau: Romain Gontier

Un éloge des pieds, du peton au panard

Bien loin du vénéré cerveau, ils définissent notre démarche et notre posture, assurent notre contact avec la terre. Des petits pieds potelés des bébés aux pas comptés de nos aînés, des petons bondissants aux orteils torturés dans les chaussures de bal, ces héros du quotidien accompagnent tous les mouvements de notre existence. Voici un spectacle qui, par la danse, la musique et la voix, caresse le pied dans le sens du poil. Deux danseuses explorent, dans un moment ludique et plein de vie, les singularités de nos corps : traîner les pieds, marcher au pas, aller de l'avant... à chacun son rythme. Alors déchaussez-vous, laissez-vous guider dans l'univers singulier de La Ruse, vous ne direz plus jamais « bête comme ses pieds » !



théâtre de tissus, chiffons et marionnettes | à partir de 3 ans
durée : 35min

coproduction

Gainneville
Le Grenier à Sel

dim 5 déc 11h + 16h

séances scolaires
lun 6 déc 10h + 14h30
mar 7 déc 10h + 14h30

CONTE CHIFFONNÉ

Le Clan des Songes

Scénario, mise en scène et création des marionnettes : Marina Montefusco
Jeu, manipulation, assistante mise en scène : Magali Esteban
Jeu, manipulation et création des marionnettes : Fanny Journaut
Création lumière et régie générale : Erwan Costadaut
Costumes, teintures, création textile : Noémie LeTily
Musique originale : Laurent Rochelle
Mécanismes et structure : Alain Faubert
Habillement de la structure : Isabelle Garcia

Cousu main

Est-ce un tas de tissus, chiffons et autres dentelles ou le décor d'un conte musical et poétique ? De cet amas qui la recouvre complètement, la comédienne fait surgir et disparaître les personnages d'une histoire qui ressemble à celle de Cendrillon. La marâtre, les sœurs et la bonne fée prennent vie comme par enchantement, entourées de châteaux brodés et de princes charmants chiffonnés, animés par les doigts experts de la marionnettiste. La compagnie Le clan des songes, dont on a déjà vu le théâtre de matières et de marionnettes dans la troisième édition du Ad Hoc festival, propose un voyage aussi grand que l'imagination des enfants, une épopée qui se déroule comme une bobine de fil entrelacé dans les étoffes.



théâtre d'objets | à partir de 3 ans
durée : 35min

NIGHT LIGHT

Andy Manley /
Teater Refleksion

Création: Andy Manley et Teater Refleksion
Mise en scène: Bjarne Sandborg
Musique: Daniel Padden
Régie technique: William H. Nielsen
Scénographie: Mariann Aagaard, assistée
de Amanda A. Sigaard
Lumière: Anders Kjems
Technique: Morten Meilvang Laursen,
William H. Nielsen
Interprétation: Andy Manley

Le Havre - Le Volcan
Petite salle

dim 5 déc 11h + 17h
mer 8 déc 15h30 + 17h30

séances scolaires
lun 6 déc 10h + 14h30
mar 7 déc 10h + 14h30

Lumières dans la nuit

Allez hop, tout le monde au lit! La nuit veille sur les enfants endormis et installe son ciel étoilé. Tout est calme et paisible... sauf une petite fille qui n'arrive pas à dormir. Alors avec ses yeux qui ne veulent pas se fermer, elle part dans une douce exploration nocturne. Elle y trouve plus de lumières qu'on ne l'imagine et découvre ce qu'on ne voit jamais : que se passe-t-il quand tout le monde dort ?

Cette pièce magique et onirique réunit les Danois du Teater Refleksion, pratiquant un théâtre d'objets subtil et minutieux et l'artiste écossais Andy Manley déjà accueilli au Volcan avec *White*. Ensemble, ils font de ce voyage noctambule un moment d'une poésie rare, à partager entre petits et grands.



théâtre d'objets | à partir de 7 ans
durée: 50min

Coproduction

Saint-Martin-du-Manoir
Salle polyvalente

dim 5 déc 15h

+ Atelier Coquillages
et bout de papier

séances scolaires
lun 6 déc 10h + 14h30
mar 7 déc 10h

PÉPÉ BERNIQUE

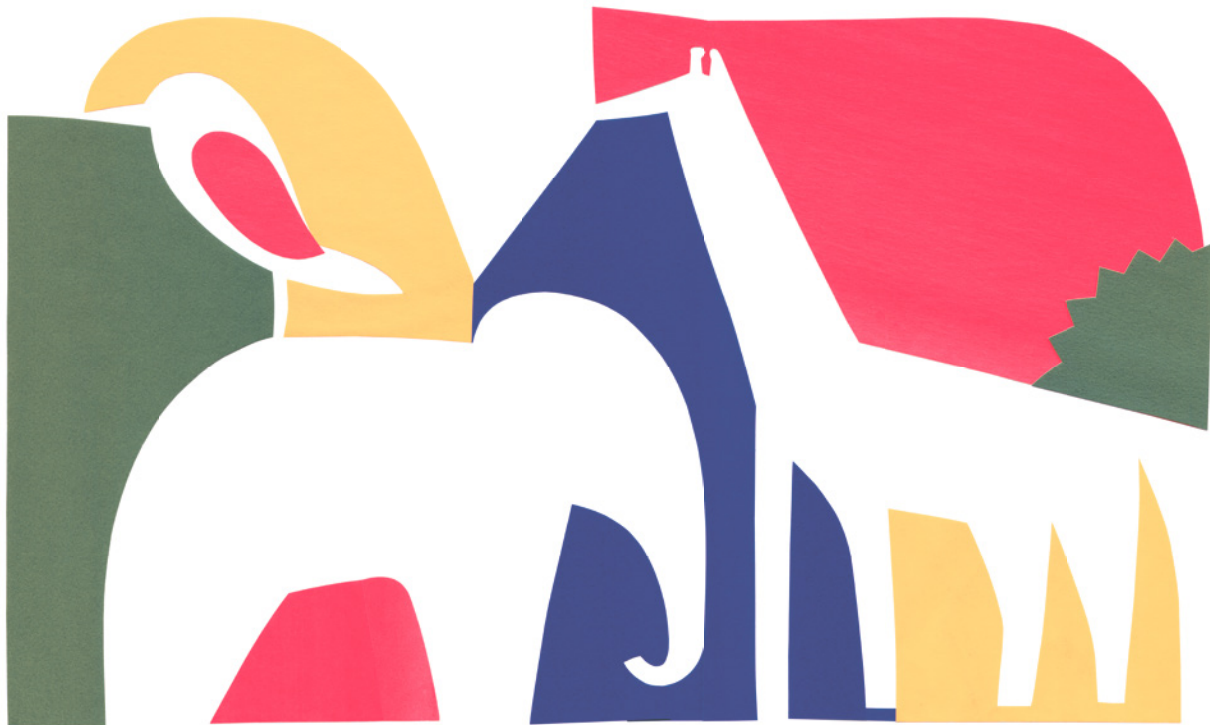
Cie Les Becs verseurs

Jeu et manipulation: Agathe Halais
et Marina Le Guennec
Écriture: Marina Le Guennec
Mise en scène collective
Regard bienveillant en jeu
et dramaturgie: Amalia Modica
et Pierre Tual
Création musicale: François Athimon
Création lumière et régie:
Faustine Deville
Construction: Alexandre Musset

Pépé, raconte-moi une histoire...

Ce n'est pas parce qu'on n'a que sept ans qu'on ne se pose pas de grandes questions. Rien de tel, alors, qu'un moment avec son grand-père tendre et facétieux pour se laisser aller en toute confiance, bercé par ses histoires, au gré des promenades sur la plage.

Ces instants, tout simples et pourtant très forts, prennent vie sur scène à travers les mots de la comédienne Marina Le Guennec et les dessins de l'illustratrice Agathe Halais. Ensemble, elles animent une foule de petits objets parfois inattendus (assiette, mouchoir, petite voiture), empiètent des cubes, les assemblent et les couvrent de dessins... L'illustratrice opère à vue et dessine une grande fresque pendant que la comédienne nous raconte cette jolie relation entre une petite fille qui grandit et un pépé qui vieillit.



musique et marionnettes | à partir de 6 ans
durée: 1h

coproduction - résidence

Saint-Romain-de-Colbosc
Le SiRoCo

dim 5 déc 15h

séances scolaires
lun 6 déc 10h + 14h30
mar 7 déc 10h

UN CARNAVAL DES ANIMAUX

Orchestre Régional
de Normandie / La Magouille

Directrices artistiques: Solène Briquet,
Cécile Lemaitre
Écriture et dramaturgie: Julie Aminthe
Composition d'après Camille Saint-Saëns:
Régis Huby, violon et électronique
Mise en scène: Solène Briquet
Scénographie et accessoires: Cerise Guyon
assistée de Sophia Nopre-Renaud
Marionnettes: Amélie Madeline
Costumes: Gwladys Duthil
Interprétation:
Cécile Lemaitre, Florent Houdu
et Charles Levasseur (en alternance)
Aurélie Voisin-Wiart, flûte et piccolo
Cédric Catrisse, alto
Aurore Doué, violoncelle

Entrez dans la ronde des animaux

La féerie de la partition de Camille Saint-Saëns a déjà inspiré de nombreuses adaptations, notamment à destination du jeune public. Voici une nouvelle occasion de découvrir le ballet sous-marin, la marche du lion et toutes les peintures musicales du monde animal inventées par le compositeur, dont nous célébrons en 2021 le centenaire de la disparition. L'Orchestre Régional de Normandie s'associe à la compagnie de marionnettes La Magouille, au compositeur Régis Huby et à l'autrice Julie Aminthe pour donner vie à cette galerie d'animaux dansant. À travers le regard d'un petit homme, poule, coq, tortue et éléphant s'animent entre les doigts des marionnettistes et leurs paroles entrent en dialogue avec la fantaisie musicale de ces pièces intemporelles.



spectacle visuel, sonore et écologique | à partir de 6 ans
durée : 55min

Le Havre - Le Volcan
Grande salle sur le plateau

mer 8 déc 15h + 18h30

TERAIROFEU

séances scolaires
mar 7 déc 10h + 14h30
jeu 9 déc 10h + 14h30

**La Belle Meunière /
Pierre Meunier
et Marguerite Bordat**

Conception, mise en scène :
Marguerite Bordat et Pierre Meunier
Travail vocal : Anne de Broca
Lumière : Hervé Frichet
Son : Hans Kunze
Régie générale, construction :
Jeff Perlicius
Collaboration aux costumes :
Séverine Yvernault
Interprétation : Louison Alix,
Simon Anglès, Jeff Perlicius

Quand écologie rime avec poésie

Ferrailles, cartons ou sacs en plastique... voilà le décor désolé qui entoure les deux personnages de ce spectacle. Un garçon et une fille qui, livrés à eux-mêmes, ne semblent plus se souvenir de sensations aussi simples et essentielles que le goût de l'eau fraîche, le souffle du vent ou le crépitement du feu. Espiègles et joueurs, ils rivalisent de trouvailles pour retrouver le contact avec les quatre éléments. Manipulant le bric-à-brac des objets qu'ils trouvent autour d'eux, transformant une bâche en océan, ils composent avec leur mémoire et leur imagination. Leur exploration joueuse et joyeuse, orchestrée par Pierre Meunier et Marguerite Bordat, artisans d'un théâtre de matières, redonne vie à la nature dans un émerveillement communicatif.

À TOI

DE

Réalise
des tableaux en
papier découpé

JOUER!

Toutes les illustrations de cette édition du Ad Hoc festival ont été réalisées par Jérémie Fischer. C'est un illustrateur qui travaille notamment pour la jeunesse (tu retrouveras ses livres à la librairie ou à la bibliothèque!) et fabrique à partir de morceaux de papier des paysages, des personnages ou des tableaux abstraits. La technique est toute simple et tu peux aussi essayer! Pour t'aider à t'amuser, Jérémie te donne quelques conseils importants :

Choisis des couleurs qui te plaisent et qui sont bien différentes les unes des autres. Tu peux détacher les pages suivantes pour tester les couleurs du Ad Hoc, ou bien utiliser des magazines, du papier cadeau...

Utilise les pleins et les vides: sur l'illustration du *Complexe du Pingouin*, par exemple, tu vois un oiseau jaune, et aussi un oiseau blanc dans la feuille jaune (à l'endroit où j'ai découpé son frère jumeau) et hop! deux oiseaux qui volent ensemble!

Prévois dans ta tête ou sur un croquis les grandes lignes de ton dessin... et puis laisse-toi surprendre par les coups de ciseaux, les chutes de papier et ton inspiration: tiens, un morceau de papier bleu en forme de zig zag... et si c'était une rivière qui descend de la montagne? Oh! une forme marron et dentelée... et si ton personnage avait finalement une moustache?

Colle les éléments principaux de ta composition dès que tu es satisfait, tu pourras ensuite ajouter des détails, un décor ou d'autres personnages sans risquer de tout faire bouger!

Commence par une composition simple avec 3 ou 4 couleurs différentes et pas trop d'éléments. Cela te permettra de maîtriser mieux la technique avant de te lancer.

Fais-toi confiance et amuse-toi: si ton premier essai ne te plaît pas: pas de problème, tu peux recommencer autant de fois que nécessaire!!



Colle ici ta première création



marionnettes | à partir de 3 ans
durée : 35min

coproduction - résidence

Criquetot-l'Esneval
Salle des fêtes

LE COMPLEXE DU PINGOUIN

sam 11 déc 16h30
dim 12 déc 11h

séances scolaires
jeu 9 déc 10h + 14h30
ven 10 déc 10h + 14h30

Cie Le Mouton Carré

Mise en scène, scénographie
et création marionnettes:
Bénédicte Gougeon
Création musicale et univers sonore:
Clara Bodet et David Charrier
Illustrations et univers visuel: Csil
Création lumière, création vidéo:
Emmanuel Larue
Musique, bruitages en live:
Clara Bodet
Jeu et manipulation:
Caroline Cybula, Bénédicte
Gougeon (en Alternance)

Les ailes du désir

Si le pingouin appartient à la grande famille des oiseaux, il fait bel et bien partie de ceux qui ne volent pas. Quelle tristesse d'avoir des ailes si elles ne peuvent pas vous porter dans les airs, vous propulser en vrilles et loopings dans les nuages comme les autres volatiles. Mais voilà un jeune pingouin qui n'a pas l'intention de s'en tenir à ce constat désolant : il volera ! La magie de la marionnette, animée à vue par la compagnie Le Mouton Carré, fera le reste, emmenant ce personnage bien décidé dans un voyage visuel et sonore. Ce pingouin pas comme les autres et qui s'aventure au-delà de sa condition nous invite à regarder plus loin, plus haut et à nous poser en chemin des questions étonnantes : les oiseaux ont-ils aussi le vertige ?



théâtre visuel, dansant et énergique | à partir de 6 ans
durée: 50min

LE PASSANT

Gonfreville-l'Orcher
Espace culturel de la Pointe de Caux

sam 11 déc 17h30
dim 12 déc 16h

+ Atelier Passant en mouvement

séances scolaires
jeu 9 déc 10h + 14h30
ven 10 déc 10h + 14h30

Cie Laïka

Mise en scène, conception:

Michai Geyzen

Musique: Ephraïm Cielen

Costumes: Vick Verachtert

Décor: Stef Stessel

Lumière: Pieter Smet

Dramaturgie: Mieke Versyp

Technique: Thomas Stevens,

Rik Van Gysegem

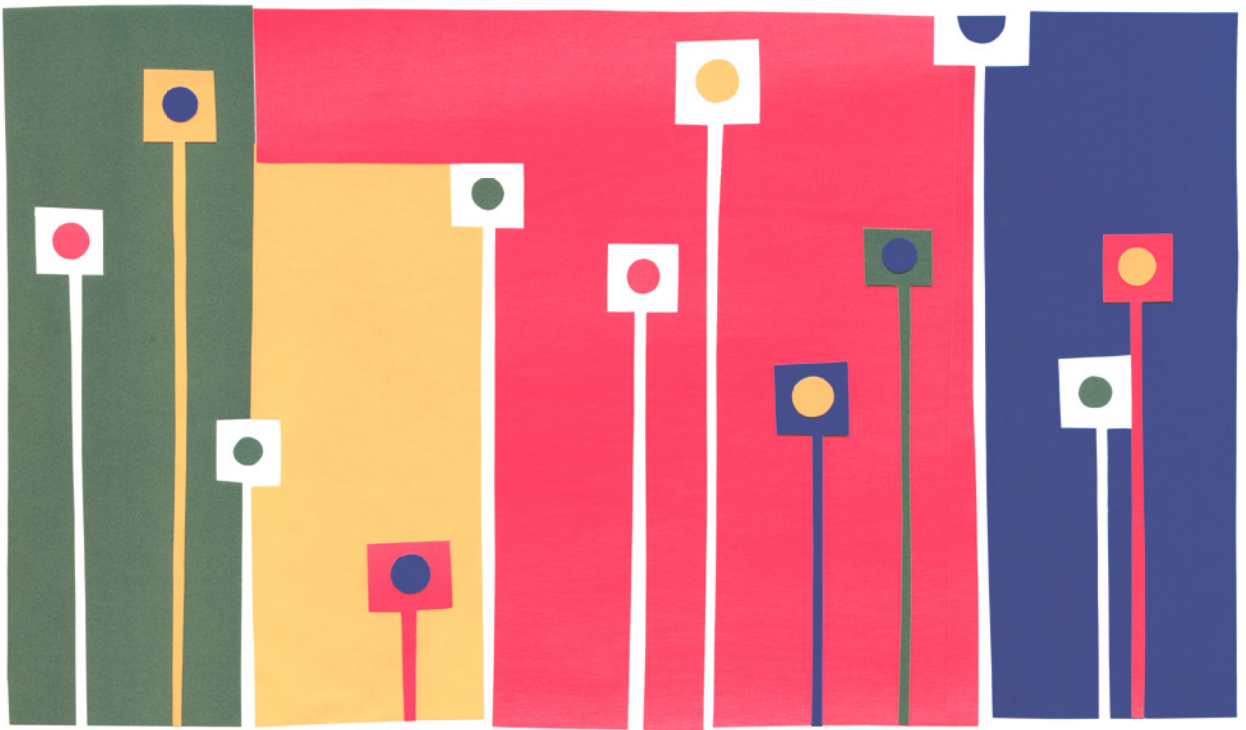
Interprétation: Pieter-Jan De Wyngaert,

Robbert Vervloet, Elias Vandenbroucke,

Patrick Vervueren

Home sweet home

Il y a des gens qui se sentent partout chez eux... quitte à prendre racine dans la demeure des autres. Et il y a ceux qui errent de loft en bicoque sans trouver le domicile où ils se sentiront bien. Nous faisons ici connaissance avec quatre personnages en quête de leur «chez soi». Ils s'installent, déménagent ou font leur valise. Sans un mot, ils jouent, rient, dansent et expérimentent toutes les formes de colocation. Ils cherchent un toit comme on cherche chaussure à son pied. Emmenés par la mise en scène joueuse de Michai Geyzen, le collectif s'accorde petit à petit sur une pulsation commune, portée par l'énergie débordante des interprètes. Un spectacle drôle et touchant sur l'art délicat de vivre ensemble.



théâtre sonore | à partir de 3 ans
durée : 40min

Harfleur
La Forge

sam 11 déc 16h
dim 12 déc 16h

+ Atelier Block Block Block

séances scolaires
jeu 9 déc 10h + 14h30
ven 10 déc 10h + 14h30

BLOCK

Cie La boîte à sel

Mise en scène : Céline Garnavault
Conception des blocks et création sonore :
Thomas Sillard
Assistante à la mise en scène : Lucie Hannequin
Collaboration artistique : Frédéric Lebrasseur
et Dinaïg Stall
Assistante son : Margaux Robin
Collaboration sonore : Pascal Thollet
Création lumière : Luc Kerouanton
Scénographie : Céline Garnavault, Thomas Sillard,
Lucie Hannequin et Luc Kérouanton
Interprétation, en alternance : Céline Garnavault,
Gaëlle Levallois

Symphonie numérique et burlesque

Connaissez-vous les « boîtes à meuh » ? Voici leur version 2.0 !
Avec *Block*, découvrez toute une collection de petites boîtes cubiques programmées pour délivrer les sons de la ville : klaxons, sirènes et autres bruits de travaux. Faites également connaissance avec leur dompteuse, tantôt cheffe d'orchestre, cheffe de chantier ou architecte de cette cité sonore, lumineuse... et un brin indisciplinée ! Elle tente de garder le contrôle pour mettre en musique une joyeuse symphonie urbaine, mais les blocks ont bien envie de prendre leur indépendance, de jouer avec l'imprévu et de décoiffer l'ordre établi.
Un voyage pour des yeux et des oreilles grands ouverts, plein de surprises et d'éclats de rire.



théâtre | à partir de 6 ans
durée : 45min

coproduction - résidence
création Ad Hoc festival

Manéglise
École Georges Braque

Gainneville
École Louis Aragon

SUPERNOVA OU LA POSSIBILITÉ DE LA JOIE

sam 11 déc 16h30
dim 12 déc 15h

séances scolaires
jeu 9 déc 14h30
ven 10 déc 10h + 14h30

séances scolaires
lun 6 déc 14h30
mar 7 déc 10h + 14h30

Cie Barbès 35 /
Cendre Chassanne
et Carole Guittat

Un projet de Cendre Chassanne
et Carole Guittat, avec la
complicité de : Jean Charles
Pettier, philosophe, et des
enfants de l'école Louis Aragon
de Gainneville en Seine-Maritime,
ainsi que des enfants à Homécourt
en Lorraine.

Le vent se lève, il faut vivre

Une supernova, c'est l'explosion d'une étoile. De ce chamboulement, quelque chose renaît, autrement. Qu'en est-il aujourd'hui, après la crise inouïe qui a secoué notre monde ? Comment l'émerveillement d'être au monde rejaillit ? Et la joie, simple, pure et entière des enfants peut-elle refermer la faille qui a éloigné les générations ? Les deux autrices, accompagnées d'un philosophe spécialiste de l'enfance, ont interrogé des élèves sur notre époque bouleversée avant d'écrire ce spectacle sensible. L'écriture directe et poétique de Cendre Chassanne et Carole Guittat prend la jeunesse au sérieux, lui offre la joie comme une possibilité de reconstruire, comme un droit absolu.



théâtre de bande-dessinée | à partir de 7 ans
durée: 45min

Turretot
Salle des fêtes

Octeville-sur-mer
Salle Ventoux

sam 11 déc 15h

dim 12 déc 11h + 15h

séances scolaires
jeu 9 déc 14h
ven 10 déc 10h + 14h

L'ENCYCLOPÉDIE DES SUPER- HÉROS

Thomas Quillardet

Texte: Benoit Carré, Bénédicte Mbemba
et Thomas Quillardet
Mise en scène: Thomas Quillardet
Assistanat à la mise en scène: Julia De Reyke
Scénographie: Floriane Jan
Construction et chorégraphies des
marionnettes: Simon Delattre
Régie générale: Camille Jamin
Interprétation: Benoit Carré
et Bénédicte Mbemba

Et toi, c'est quoi ton super pouvoir ?

Fabriquer un super-héros en quarante-cinq minutes chrono, c'est le défi que se sont donné les deux personnages de ce spectacle. Un peu comédiens, un peu savants fous et toujours prêts à enfiler une cape, ils fabriquent les héros et héroïnes qui sauront sauver l'humanité en cas de besoin. Ils ont pour cela tout ce qu'il faut dans leur laboratoire, véritable cabinet de curiosités aux allures pop: des tubes à essais, des instruments bizarres et surtout la collection complète de tous les super pouvoirs dont nous rêvons tous! Thomas Quillardet raconte, avec ce spectacle dopé à la kryptonite, que la fascination pour les super-héros n'a pas d'âge. Enfants et adultes plongent avec délice dans cet univers entrelaçant théâtre et bande-dessinée!



danse | à partir de 3 ans
durée: 50min

coproduction
création Ad Hoc festival

Le Havre - Le Volcan
Petite salle

LE LARGE

sam 11 déc 15h + 17h30
dim 12 déc 15h + 17h30

shifts - art in movement

La danse en partage

Conception, chorégraphie,
interprétation: Malgven Gerbes
Collaboration artistique, interprétation:
Margot Doriéans
Musique: Saiko Ryusui
Regard extérieur: David Brandstätter
Scénographie: Malgven Gerbes
et Laure Delamotte-Legrand
Chargée de production: Alix Pellet

Roulades, sauts, marches chaloupées ou martiales, glissades intrépides... la créativité des enfants est sans limite! Pour peu qu'on les y invite avec bienveillance, leurs petits corps s'expriment en toute liberté, se bousculent ou gigotent à l'unisson dans une valse de bras, jambes, têtes, orteils et hanches pleine de poésie. Cette nouvelle création de shifts poursuit la recherche de la compagnie sur les corps dansant des petits enfants. Elle s'inspire de leurs mouvements, si riches et pleins de surprise, pour écrire une chorégraphie ludique et inviter les spectateurs à entrer en dialogue avec les interprètes. La danse, naturelle et sans barrière, devient progressivement participative et met en mouvement les imaginaires des enfants et de ceux qui les accompagnent.



Solo de cirque sous yourte | à partir de 8 ans
durée: 1h

UN SOIR CHEZ BORIS

Olivier Debelhoir

Un spectacle d'Olivier Debelhoir,
coécrit par Pierre Déaux
Régie générale: Michaël Philis
Construction yourte: Olivier Debelhoir
et Charles Teillet
Interprétation: Olivier Debelhoir

Le Havre - Le Volcan
Yourte sur le grand plateau

sam 11 déc 16h30 + 20h30 *
dim 12 déc 16h + 18h30

* after avec la compagnie

Sanglier empaillé et tubes des années 80

Boris est artiste de cirque, trappeur des banlieues, funambule de proximité, amoureux des ours et de l'accordéon... Ce soir, il vous accueille sous sa yourte. Le personnage est un brin patibulaire et l'ambiance semble étrange, mais on ne peut pas être foncièrement mauvais quand on est fan des chansons d'amour des années 80! Boris vit seul, très seul. Alors il s'invente une foule d'amis imaginaires et partage avec la centaine de spectateurs qui l'entourent une espèce de joie étonnante, de bonne humeur nécessaire et un peu troublante. Boris enlace sa solitude comme si elle était sa meilleure amie dans un solo qui déborde d'humour, de virtuosité et d'humanité. En équilibre sur une paire de skis, une pelle ou une échelle instable, il réchauffe l'ambiance sous la yourte de sa douce folie et nous promet un moment de rire et d'émotion que nous ne sommes pas près d'oublier.

SANS COPRODUCTION PAS DE SPÉC-TACLES

KESTA

Production: Compagnie Akté.
Coproducteur: Le Volcan, Scène nationale du Havre; Le Rayon Vert - Scène conventionnée de Saint-Valéry-en-Caux. Comédie de Caen - CDN de Normandie Résidences et soutiens: CDN de Normandie-Rouen; Comédie de Caen - CDN de Normandie; Ville de Montivilliers; Le SiRoCo - Saint Romain de Colbosco

PULSE

Production: Compagnie Kiaï.
Coproducteur: Transversales, Scène conventionnée Cirque, Verdun; Le Plus Petit Cirque du Monde, Bagnaux; Le Fourneau Centre national des arts de la rue et de l'espace public, Brest; La Verrerie d'Alès, Pôle National Cirque Occitanie; La Cascade Pôle National des Arts du Cirque

Ardèche Auvergne Rhône-Alpes. Soutiens: Ministère de la Culture/DRAC Grand Est; Région Grand Est; Département de la Marne; ADAMI.

P.I.E.D. #FORMAT DE POCHÉ

Production: La Ruse.
Coproducteur: L'échangeur - CDCN Hauts-de-France; Le Volcan, Scène nationale du Havre. Mise à disposition d'espaces: Le Grand Bleu, Scène Conventionnée d'Intérêt National Art; Enfance et Jeunesse à Lille; Le Studio 28 à Roubaix - Cie Zahrbat; Les Arcades à Faches-Thumesnil; Le Gymnase CDCN Roubaix Hauts-de-France; Le Volcan, Scène nationale du Havre. Soutien: DRAC-Hauts-de-France au titre de l'aide à la structuration.

CONTE CHIFFONNÉ

Coproducteur: Le Volcan, Scène nationale du Havre; Scène Conventionnée d'Orlon Ste-Marie et La Cigalière à Sérignan.

NIGHT LIGHT

Coproducteur: Teater Refleksjon; Imaginate and Red Bridge Arts. Soutiens: Fond Edinburgh Festivals Expo du gouvernement écossais; The Danish Arts Foundation; la municipalité d'Aarhus.

PÉPÉ BERNIQUE

Coproducteurs: Ville d'Auray, Centre Culturel Athéna; Lillico, Labo de recherche artistique, scène de territoire pour l'enfance et la jeunesse, Rennes; Le Théâtre de Poche, Scène de territoire pour le théâtre, Bretagne romantique et Val d'Ille-Aubigné; Théâtre Le Strapontin, Pont-Scorff; Le Volcan, Scène

nationale du Havre. Soutiens: La Communauté de Communes Loué Brûlon Noyen; Le Sabot d'Or, Saint-Gilles; Le Théâtre du Cercle, Rennes; Le Théâtre Massalia, scène conventionnée d'intérêt national Art, Enfance, Jeunesse, Marseille. Soutiens financiers: Le ministère de la Culture et de la Communication, DRAC Bretagne; Le Conseil Régional de Bretagne; Rennes Métropole; la ville de Rennes.

UN CARNAVAL DES ANIMAUX

Coproducteur: Le Sablier, Pôle des Arts de la Marionnette en Normandie; le Passage, Scène conventionnée de Fécamp; le Trident, Scène nationale de Cherbourg-en-Cotentin; le Tangram, Scène nationale

d'Evreux; Le Volcan, Scène nationale du Havre. Avec le soutien de la DRAC Normandie; soutien en construction du Préau, Centre Dramatique National de Normandie-Vire, Le SiRoCo dans le cadre du Ad Hoc festival.. L'Orchestre Régional de Normandie est soutenu et accompagné par le Conseil Régional de Normandie; par la DRAC de Normandie; les Conseils Départementaux de la Manche; du Calvados et de l'Orne; la Ville de Mondeville et la Renaissance en qualité de partenaire artistique privilégié. La Magouille est soutenue par la ville de Rouen et conventionnée par la Région Normandie. La Magouille est artiste associée au Théâtre Le Passage.

TERAIROFUE

Production: compagnie La belle meunière.
Coproducteur: La Coloc' de la culture, Scène conventionnée d'intérêt national - art, enfance, jeunesse; TJP - centre dramatique national Strasbourg Grand-Est; Théâtre Nouvelle Génération; Centre dramatique national de Lyon. Avec la participation artistique de l'ENSATT et du fond d'insertion professionnelle de l'ENSAD - Maison Louis Jouvet. La belle meunière est une compagnie conventionnée par le ministère de la Culture - DRAC Auvergne-Rhône-Alpes; le Conseil Régional d'Auvergne-Rhône-Alpes; et le Conseil Départemental de l'Allier.

des Pays de la Loire. Coproducteur: Le Volcan, Scène nationale du Havre; Château Rouge, Scène conventionnée d'intérêt national Art et Création au titre des nouvelles écritures du corps et de la parole d'Annemasse; Le Grand R, Scène nationale de La Roche-sur-Yon; Le Carroi, La Flèche; Le Kiosque, Mayenne; THV, Scène conventionnée Jeune Public; St Barthélemy d'Anjou; Espace René Proby, St Martin d'Hère; Théâtre Jean Arp, Scène Conventionnée d'intérêt national Art et Création pour la marionnette et autres formes associée de Clamart; Ville de Lille, Maisons Folie. Accueils en résidence: Ville de St-Hilaire de Riez; Cie Tro Héol, Quéménéven; PadLoba, Angers; Théâtre pour 2 mains, Pascal Vergnault, Nantes.

LE PASSANT

Production: Laïka et Michai Geyzen.

BLOCK

Soutiens: Théâtre jeunesse Les Gros Becs de Québec; Trés Tôt Théâtre, Scène conventionnée jeunes publics à Quimper IDDAC - Institut Départemental de Développement Artistique et Culturel; Agence Culturelle de la Gironde La Fabrique; Création culturelle numérique de la Nouvelle Aquitaine OARA; Office Artistique de la Région Nouvelle Aquitaine; DRAC Nouvelle Aquitaine; Ville de Bordeaux; Institut Français et Ville de Bordeaux - dispositif développement des échanges artistiques internationaux; Le tout petit festival - CC Erdres et Gesvres.

SUPERNOVA OU LA POSSIBILITÉ DE LA JOIE

Production: Cie Barbès 35. Coproducteur: Le Volcan, Scène nationale du Havre; La Machinerie, Scène conventionnée d'intérêt national - Homécourt. Soutien: DRAC Bourgogne Franche-Comté.

L'ENCYCLOPÉDIE DES SUPER-HÉROS

Avec la participation artistique du Jeune théâtre national. Production: Théâtre de Sartrouville et des Yvelines-CDN; Compagnie 8 avril. Spectacle créé dans le cadre d'Odyssées 2020, festival de création conçu par le Théâtre de Sartrouville et des Yvelines-CDN, en partenariat avec le Conseil départemental des Yvelines.

LE LARGE

Production: shifts - art in movement. Coproducteur: Le Phare, CCN du Havre Normandie; Le Volcan, Scène nationale du Havre. Accueil en résidence: Le Phare, CCN du Havre; les Franciscaïnes de Deauville. Soutien: Le ministère de la Culture - DRAC de Normandie; la Région Normandie; le Département de L'Eure. La cie shifts - art in movement est soutenue aux titres du conventionnement par la DRAC Normandie / Ministère de la Culture et par La Région Normandie, ainsi que par le Département de L'Eure au titre de l'aide au projet.

UN SOIR CHEZ BORIS

Production déléguée: Ballet Cosmique. Aide à la création: Le Carré Magique Lannion Trégor, pôle national des arts du cirque en Bretagne; CIRCA, Auch, Gers, Midi-Pyrénées, pôle national des arts du cirque; Pronomade(s) en Haute-Garonne, centre national des arts de la rue; la Verrerie d'Alès en Cévennes; pôle national des arts du cirque Languedoc-Roussillon; Théâtre Europe, pôle national des arts du cirque méditerranéen; Théâtre de Die, le Serre à Barnave; ORPHEON soutenue par la DRAC PACA; le Cheptel Aleikoum; la Chebaudière. Soutien: Conseil Départementale de la Drôme; le ministère de la Culture; DRAC Rhône-Alpes.

LE COMPLEXE DU PINGOUIN

Aide à la création: DRAC



DES ATELIERS AUTOUR DES SPECTACLES

DES APRÈS-MIDIS LUDIQUES À PARTAGER

Le Petit Graffolo

Avec La Cave Atelier

Enfilez votre tablier et réalisez votre mini fresque à l'aide d'un aérographe.

DIM 5 DÉC – 15H > 18H

Le Volcan grand hall / parents et enfants à partir de 6 ans / entrée libre en continu

Corpus # un jeu qui en a sous le pied

Un grand jeu de cartes en mouvement autour de *P.I.E.D.* #format de poche
Avec La Ruse

Créé spécialement pour accompagner le spectacle, ce jeu de cartes propose aux familles de poursuivre l'expérience en réveillant leur corps et leur imaginaire.

DIM 5 DÉC – 10H30 + 16H
(APRÈS LE SPECTACLE)

Sainte-Adresse / parents et enfants à partir de 4 ans / durée 20min / jeu inclus dans le spectacle *P.I.E.D.*
#format de poche

Coquillages et bout de papier

Atelier de fabrication d'objets autour de *Pépé Bernique*
Avec la Cie Les Becs verseurs

Grâce à de grandes feuilles de papier, fabriquez un élément du spectacle comme une couronne de coquillages ou des lunettes bernique.

DIM 5 DÉC – 15H
(APRÈS LE SPECTACLE)

Saint-Martin-du-Manoir / parents et enfants à partir de 7 ans / durée 1h

44

Avant et après les spectacles, les lieux du festival s'animent avec un accueil ludique à hauteur d'enfants : jeux, livres, goûters et autres surprises vous attendent !

DIM 5 DÉC

Gainneville et **Saint-Romain-de-Colbosc**

SAM 11 DÉC

Criquetot-l'Esneval et **Turretot**

DIM 12 DÉC

Manéglise et **Octeville-sur-Mer**

Le papier sous toutes ses formes

Avec Camille Midoux, Atelier Extra

Créez des paysages de papier, jouez avec les volumes, les formes, les couleurs...

SAM 11 ET DIM 12 DÉC

15H30 : paysages de papier (5 ans et +)

16H30 : papier en volume (3 ans et +)

17H30 : construction de papier (3 ans et +)

Le Volcan grand hall / durée 30min

Block Block Block

Atelier interactif et sonore autour de *Block Avec La Boîte à sel*

Testez, manipulez et expérimentez les Blocks, objets connectés et interactifs qui vous révèlent leurs secrets.

SAM 11 DÉC – 16H (APRÈS LE SPECTACLE)

Harfleur / parents et enfants à partir de 3 ans / durée 45min

Passant en mouvement

Atelier danse et jeu autour du spectacle *Le passant*
Avec la Cie Laïka

Essayez-vous à l'art de raconter des histoires avec son corps lors d'un atelier ludique, musical et tout en mouvement.

DIM 12 DÉC – 14H30
(AVANT LE SPECTACLE)

Gonfreville-l'Orcher / parents et enfants à partir de 6 ans / durée 45min

Au Volcan aussi, le grand hall devient un espace de jeu pour petits et grands, les week-ends du festival, entre 15h et 18h ! Profitez des jeux en bois, du coin lecture, mais aussi des ateliers en compagnie de plasticiens havrais.

DIM 5 + SAM 11 ET DIM 12 – 15H > 18H

Le Volcan grand hall

Théâtre de papier... en carton

Avec Claire Le Breton, I minuscu(l)le

Réalisez votre théâtre de papier à partir de cartons d'emballage alimentaire, et jouez sur le réemploi et le recyclage de vos objets de tous les jours.

SAM 11 ET DIM 12 DÉC – 16H

Le Volcan grand hall / parents et enfants à partir de 6 ans / durée 1h

45

DES SAMEDIS SOIRS ANIMÉS

Les samedis soirs, avant et après les spectacles, partagez un bon repas au Fitz, retrouvez les artistes des spectacles pour un moment inédit (chut, surprise) et profitez de La Bloc Party!



La Bloc Party

Avec La Cave Atelier

Vous avez déjà dessiné la tête à l'envers ou en roulant sur un skateboard ? Le Fitz s'anime et les jeux autour du dessin s'enchaînent à la manière d'une kermesse.

SAMEDIS 4 ET 11 DÉC – 18H30 > 22H30

Le Volcan Le Fitz / ouvert à tous les spectateurs munis de billets

Les ateliers sont gratuits sur inscription auprès de la billetterie 02 35 19 10 20. Excepté le jeu Corpus inclus dans le spectacle *P.I.E.D.*
#format de poche

Les repas au Fitz

Des repas délicieux et mijotés pour les marmots vous attendent au Fitz, n'oubliez pas de les réserver auprès de la billetterie!

SAMEDIS 4 ET 11 DÉC – 18H30 > 20H30

Le Volcan Le Fitz /
Tarif unique 9€ entrée + plat + dessert

Avec tous nos remerciements à la ludothèque de Gonfreville-l'Orcher, à la bibliothèque Oscar Niemeyer et à la librairie jeunesse Les 400 coups, complices de ces instants ludiques.

46

TARIF UNIQUE 5€ POUR TOUS !

Billetterie

La billetterie du festival est centralisée au Volcan :
8 place Niemeyer, Le Havre

Vous pouvez également réserver vos places :

- par internet avec paiement sécurisé sur www.adhocfestival.fr
- par téléphone au 02 35 19 10 20

Retrait des billets au Volcan ou 20min avant la représentation sur le lieu du spectacle.

Pas de règlement par carte bancaire en dehors du Volcan

Horaires d'ouverture de la billetterie

du mar au ven : 13h30 > 18h30

sam : 14h > 17h30

Vacances de la Toussaint :

du mar au ven : 14h > 17h30

fermeture les samedis

Pendant le festival, la billetterie vous accueille 40min avant chaque spectacle sur le lieu de la représentation.

Accueil du public

Pour le confort de tous, merci de respecter les âges conseillés par les artistes !

Personnes en situation de handicap, merci de contacter la billetterie afin que nous puissions vous réserver le meilleur accueil.

Accueil dans le respect des mesures sanitaires en vigueur, renseignez-vous sur www.adhocfestival.fr.

47

